

# mein **Wohnraum**

■ ■ ■ ■ DAS MAGAZIN FÜR BAUEN · WOHNEN · LEBEN

Frühjahr 2024

Foto: Studio 22, Marcel Hagen



acht der schönsten einfamilienhäuser & revitalisierungen in **voralberg**

seite 14



seite 24

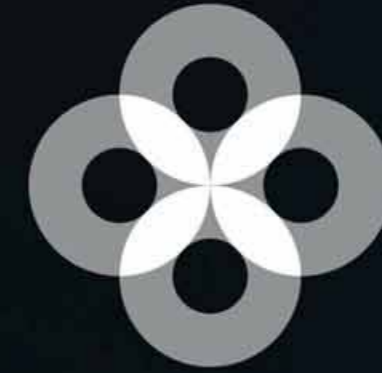


seite 50



seite 06





elements

BAD / HEIZUNG / ENERGIE

**6858 SCHWARZACH**  
Gutenbergstraße 2/1

**6700 BLUDENZ**  
Tränkeweg 6

**NEU**  
AB JUNI!

**DER EINFACHSTE WEG  
ZUM NEUEN BAD**

HIER BERÄT  
DER  
INSTALLATEUR

 **ELEMENTS-SHOW.AT**

**ELEMENTS** ist Ihre Erlebnisausstellung!



# inhalt



14



50



60



42

**IMPRESSUM**  
Medieninhaber, Verleger: WestMedia Verlags GmbH,  
Telfs, Bahnhofstraße 24, Tel. 05262-67491-14  
hs@westmedia.at, www.meinwohnraum.at  
Redaktion: Mag. Ilse Kuen (bap)  
Projektleitung: Mag. Heidrun Staudacher  
Grafik & Produktion: Karin Sparber  
  
Wir halten viel vom Gendern. Dort, wo es aber die Lesbarkeit zu sehr einschränkt, beschränken wir uns auf ein Geschlecht, auch wenn alle Varianten gemeint sind.  
  
Die Informationen zur Offenlegung gemäß § 25 MedienG können unter der URL <http://www.westmedia.at/unternehmen/impressum.html> abgerufen werden.



34



70



## FRÜHLINGS-ERWACHEN

saba



fast  
outdoor lifestyle

## die schönsten wohnträume

- 06 **zeitgemäß & gemütlich**  
Projekt Rheintal  
Wir wollten es 'hoameilig'
- 14 **komplett aus holz**  
Projekt Bodensee  
Unser Haus wurde um den Tisch gebaut
- 24 **nachhaltig**  
Projekt Fontanella  
Familiensache Hausbau
- 34 **puristisch & elegant**  
Projekt Rheintal  
Haus im ganz grünen Bereich

- 42 **innovatives design**  
Projekt Nüziders  
Olivgrün wohnt bei Ockergelb
- 50 **holz, lehm & stroh**  
Projekt Egg  
Zu 95% recyclebar!
- 60 **markant mit pool**  
Projekt Bodenseeregion  
Zuhören, planen, bauen
- 70 **mehrgenerationenhaus**  
Projekt im Walgau  
In die Zukunft gebaut

## alles was wichtig ist

- 12 **panorama**  
58 Anregungen, die Wohnträume perfekt machen
- 22 **perfekt in scene gesetzt**  
Licht für die schönsten Gärten
- 32 **energieberatung**  
Guter Rat für Ihre Sanierung
- 48 **recht**  
Alles über Verträge
- 68 **gartenträume**  
Wir machen Gärten schön!



saba

**ZÜCO**  
POLSTERDESIGN  
DORNBIRN  
[www.zueco-design.at](http://www.zueco-design.at)

ZÜCO Polsterdesign GmbH  
Lustenauerstraße 75a, 6850 Dornbirn  
Telefon +43 5572 372088  
dornbirn@zueco-design.at

Öffnungszeiten:  
Dienstag bis Freitag: 8 bis 12 Uhr & 13.30 bis 18 Uhr,  
Samstag: 9 bis 12 Uhr, Montag geschlossen



## Wir wollten es 'hoamelig'

Auf den ersten Blick wirkt das neue Haus nahe dem Bodensee sehr aufgeräumt und strukturiert. Ist es auch. Aber drinnen beim Kamin und unter der Holzdecke wird es richtig 'hoamelig'. Die jungen Bauherren holten sich für ihre Vorstellung eines zeitgemäß-gemütlichen Einfamilienhauses die Dornbirner Architektur- und Bauexperten von WOM an die Seite, deren klare planerische Handschrift sie sehr ansprechend fanden. Eine gute Entscheidung, sagen sie auch heute noch.







Die klare Handschrift der Planung wurde qualitativ in ein klassisch modernes Zuhause umgesetzt.



Der offene Wohnbereich mit einer lässigen K10-Design-Küche und einem modernen Ofen von Henn Ofenbau wirkt gemütlich.

Umwurfend ist nicht nur der Ausblick vom offenen Wohnbereich und vom Schlafzimmer aus ins schier unendliche Grün. Das Refugium in Bodensee-Nähe beeindruckt vor allem mit konsequenter Formensprache. Klassisch moderne Baukunst, die exakt am Puls der Zeit sitzt: ruhige Linien, nachhaltige Materialien, viel Glas, wunderbare Sichtachsen und natürlich Erdwärme als Energieform. „Uns war es wichtig, möglichst viel Licht im Inneren zu haben und es sollte 'hoamelig' sein“, fasst die Bauherrin die persönlichen Visionen zusammen. „Daher haben wir uns für großflächige Verglasungen und transparente Brüstungen entschieden.“ Auch Holz war ein Thema beim Planungsprozess,

was man bei den Fensterrahmen, den Akustikdecken, den Eichenböden, an der Fassade und der Terrasse sieht.

### ... EIN ORDNER VOLL FOTOS

Das junge Paar hatte sich gewissenhaft mit der Umsetzung seines künftigen Zuhauses befasst: „Einen ganzen Ordner voll mit Fotos von schönen Häusern aus Zeitschriften wie dem Magazin 'mein wohnraum' haben wir gesammelt und irgendwann gemerkt, dass die meisten davon eigentlich von WOM entworfen und gebaut wurden. Das führte zur Kontaktaufnahme!“ Schon der erste Eindruck passte, denn die Bauherren fühlten sich ver-

standen. Postwendend wurde eine Skizze gefertigt, die beiden gleich super gefiel. Seit zwanzig Jahren arbeiten Baumeister Helmut Weinhandl, Architekt Peter Oles und Berater Christian Mais schon zusammen und bilden mit den Anfangsbuchstaben ihrer Nachnamen das Markenzeichen WOM: „Wir bringen die Wünsche und das Budget unserer Bauherren unter einen Hut und sorgen für eine entspannte Bauphase.“

### HAUS MIT PERSÖNLICHKEIT

In solch einem Klima entstehen Häuser mit Persönlichkeit und zufriedene Bewohner, sind die drei Experten überzeugt. Elegante

Eckpunkte der Ausführung des Massivhauses sind der lässig-dezente Zugang samt Carport und Schopf-Anbau, der sonnenverwöhnte offene Wohnbereich, die überdachte Terrasse sowie das geräumige Obergeschoss mit Galerie. Nach Süden ausgerichtet, fließt der Koch-, Ess- und Wohnbereich schlüssig ineinander – loftähnlich getrennt durch Kamin und Teilzwischenwand. „Wir haben viele Lieblingsplätze in unserem Haus“, deutet die Bauherrin an. „Da ist einmal die grüne Couch im Wohnzimmer, die schwarze Küche mit Übereckverglasung und der Essplatz unter der abgehängten Holzdecke. Was sich als sehr angenehm erwiesen hat, ist die überdachte Terrasse, die das ganze Jahr über zum Verweilen einlädt.“ ▶



**K10design.**  
KÜCHEN . MÖBEL . WOHNKONZEPT

K10-Design Küchen GmbH  
Sonnenbergerstraße 17 | 6820 Frastanz  
M +43(0)5522 23305 | M +43 (0)664 1246600  
office@k10-design.at | www.k10-design.at



**HENN**  
SEIT 1880

[www.hennofen.at](http://www.hennofen.at)

Ofen- & Herdbau, Walgaustraße 40,  
A 6714 Nüziders, 05552 622 78





Stilvoller Übergang von innen nach außen durch Holz-Alu-Fenster von Kurt Flatz Fensterbau.

**INFOBOX**

**Baubeginn:** Juni 2020  
**Fertigstellung:** September 2021  
**Bauweise:** Massivbauweise  
**Fassade:** Verputzt und Holzfassade  
**Dach:** Flachdach  
**Decken- & Wandoberfläche:** abgehängte Holzkustikdecke  
**Fußboden:** Eiche und Fliesen  
**Heizung:** Erdwärme mit Tiefenbohrung und **Kaminofen mit Stahlmantel:** Henn Herde & Ofenbau, Nüziders  
**Architektur & Generalunternehmer:** WOM Architektur & Bau GmbH, Dornbirn, Lustenauerstraße 64, Tel. 05572/21012310, info@wom-arch.at, www.wom-arch.at  
**Fotos:** RADON Photography – Norman Radon / www.radon-photography.com

**DRAUSSEN IST DAS NEUE ...**

... Drinnen! Die großzügig geplante Lounge nach Westen behagt den Bewohnern und Besuchern sehr, weil man gerne im Freien weilt und alle Eigenheiten der Jahreszeiten hautnah miterleben kann. Der ebene Baugrund zwischen den beiden markanten Baumriesen wurde von WOM-Architekt Peter Oles virtuos bespielt, indem der Wohnbereich leicht erhöht und mit

mehr Fokus auf den famosen Ausblick angesetzt ist. Vertikale Holzlattungen und raumhohe Verglasungen bewirken zudem Leichtigkeit bei Material und Außenhaut. Die Proportionen von Zwischendecke und Flachdach korrespondieren perfekt mit den Geschosshöhen. Unterschiedliche Niveaus der Freisitzflächen verankern das neue Refugium unaufdringlich an die umgebende Wiese. ■

**Der Spezialist**

für **Neubau**  
**Sanierung**  
**Fenstertausch**  
**U-Werte bis 0,72**

**Kurt Flatz**  
**Fensterbau**

Alberschwende  
 0699/11179493  
 office@flatzfenster.at



**WOHNPAK GISINGEN**  
 Mitten in der Natur und zentrumsnah Wohnen



Verwirklichen  
 Sie Ihren Traum  
 vom Wohnen!

Beispiel  
 Grundriss  
 Wohnfläche  
 73,18 m<sup>2</sup>

**Eckdaten**

- Allgemeines:
- Wohnpark mit 2 Wohnhäusern mit jeweils 8 Wohnungen
  - ruhige Lage in Zentrumsnähe Gisingen
  - Günstige Anbindung an öffentliche Verkehrsmittel
  - Gute Erreichbarkeit der Rheintal Autobahn
  - Naturschutzgebiet und Baggerlöcher in Gehweite

- Ausstattung:
- Durchdachte Grundrisslösungen
  - Außenputz Wärmedämmsystem mit Edelputz
  - Raumhohe Tischlertüren in weißem Schleiflack
  - Parkett Eiche geölt oder lackiert
  - Exklusive Ausstattung
  - Hochwertige Fensterelemente in Holz
  - Großzügige überdachte Terrassen
  - Sonnenschutz durch integrierte Außenjalousien
  - Schwellenlose Ausführung

- Energie:
- Energieträger und Wärmeversorgung über eine Wärmepumpe
  - Wärmeverteilung regelt ein Fußbodenheizungssystem



**Kontakt**

WOM Bauträger GmbH | Lustenauerstraße 64 | 6850 Dornbirn  
 Christian Mais | T +43 5572 21 01 23 10 | info@wom-arch.at  
 www.wom-arch.at





Fotografie Ursula Dünser



### ■ Textile Bodenschätze

**Othmar Holzinger** beginnt da, wo ein "normaler" Teppichhändler aufhört.  
**PANNORUM** | Feldkirch | Montfortgasse 5



abgerundete Ecken



### ■ Möbelstücke für Generationen

**Bregenzerwälder Unikate aus der Zirbenwolf Manufaktur** made by Wolfgang Zündel überdauern jeden Trend und sind eine Investition auf Jahrzehnte. Im Schlafbereich wirkt Zirbenholz durch seine ätherischen Öle beruhigend – also auch eine Investition in guten und erholsamen Schlaf. Für individuelle Lösungen wird sorgfältig ausgesuchtes 100 % Massivholz von verschiedenen heimischen Holzarten, ohne Verwendung von Metall, verarbeitet. Durch persönliche Beratung wird Ihr Naturholz-Unikat auf Sie abgestimmt. Traditionelle Zinken-Steckverbindungen erlauben einen einfachen Auf- und Abbau. Mehr zum Thema finden Sie auf [www.zirbenwolf.at](http://www.zirbenwolf.at)



passendes Nachtkästchen

■ mein wohnraum hat hier einige tipps zusammengestellt, die wohnräume perfekt machen

### ■ Neue Marke für funktionelles Outdoor-Wohnen



**SOJO®** lautet der neue Markenname, unter dem **JOKA** gemeinsam mit dem Sonnensegel-Spezialisten **Soliday** eine neue Outdoor-Möbelkollektion entwickelt hat: **Die Serie „Butterfly“ bietet Luxus für Terrasse und Balkon.** Dabei ist das „Sunbed“ nicht nur äußerst bequem, es ist auch richtig flexibel: Die Liege kann an drei Seiten in zwei Stellungspositionen hochgeklappt werden. So geht echtes Relaxen! Bezogen wird die edle Liege mit UV-beständigen Sonnensegel-Stoffen, die bereits bestens im Außenbereich erprobt sind. Der Rahmen aus Eiche und die Elemente aus Edelstahl verleihen dem Möbel den außergewöhnlichen und hochwertigen Charakter. Zur Möbelserie »Butterfly« gehören auch eine Einzellege und ein Hocker, der ebenfalls hochgeklappt werden kann sowie ein praktischer Beistelltisch, der an jeder Seite, ganz nach Belieben, eingehängt werden kann. Besuchen Sie unseren Schauraum in Lauterach und überzeugen Sie sich. [www.joka.at](http://www.joka.at)

ANZEIGE



# was macht edelstahlpools so besonders?

Es ist das elitäre Material, das elegante Erscheinungsbild, die lange Lebensdauer und die Nachhaltigkeit.



Ausgezeichnet mit dem Oscar der Schwimmbadindustrie

**POLY THERM**

POOLKOMPETENZZENTRUM  
pools in edelstahl

Vereinbaren Sie Ihren persönlichen Beratungstermin!

Polytherm GmbH | A-4675 Weibern | Pesendorf 10 | T +43 7732-3811 | [office@polytherm.at](mailto:office@polytherm.at)  
[www.polytherm.at](http://www.polytherm.at)



Unser Haus  
wurde um den  
Tisch gebaut







## Unser Haus wurde um den Tisch gebaut

Nahe dem Bodensee – mit Blick auf Wald, Fluss und Wasserfall – bewohnt Familie Bötsch seit kurzem ihr neues Haus aus Holz. Sehr viele eigene Ideen flossen in das ikonische Refugium mit Satteldach und Fichtenmantel. Den mit natürlichen Materialien umgesetzten Baukörper und fast das komplette Interieur fertigte das ALPINA-Hausbau-Team aus Hard. Nach nur neun Monaten Bauzeit konnten die 200 Quadratmeter Wohnfläche bereits bezogen werden.

Für Bauherr Ralph Bötsch war schnell klar, dass die Experten von ALPINA Hausbau exakt zu den Wohntraum-Visionen seiner Familie passen: „Wir haben uns ziemlich konkrete Vorstellungen von unserem künftigen Zuhause gemacht. Ich selbst habe Skizzen entworfen – und, was noch eher unüblich ist, ich wollte einen Tisch für genau zwölf Menschen haben – quasi Platz für biblische '12 Jünger'. Von da aus sollte freie Sicht zu unserem Wald herrschen. Das Haus wurde also um den Tisch gebaut.“ Eine weitere Sehnsucht war eine zentrale 'Feuerstelle' im neuen Domizil, ein Kachelofen mit Speicher und Verglasung erfüllt nun den Wunsch nach stimmungsvoller Atmosphäre mit Wärmegarantie.

### KOMPLETT AUS HOLZ

Umgeben von üppigem Grün wirkt das symmetrische Haus komplett aus Holz wie der Inbegriff alpiner Architektur im ländlichen Raum. Meister dieser regionaltypischen Ausprägung moderner Baukunst sind die ALPINA-Spezialisten, deren Referenzen und Philosophie – nämlich 'alles aus einer Hand' – Familie Bötsch überzeugt haben. Seit rund einem halben Jahrhundert baut die Zimmermeister- ►





Holz dominiert auch im Bad: Sanitäres und Haustechnik setzte das Team der Firma Hepp Installationen um.

Dynastie Josef Fessler gesunde, nachhaltige Qualitäts-Objekte mit früher Tendenz zum Passivhaus. Für den Bauherren spielte der Aspekt der Gemütlichkeit („Es sollte heimelig sein!“) eine ebenso große Rolle wie das wohltuende Wohnklima an sich. In puncto Energie dachte man klarerweise an Ressourcenschonung in Form einer Wärmepumpe und einer innovativen Photovoltaik-Indachanlage. Alles in allem: perfekte Voraussetzungen für ein höchst angenehmes Ambiente – das vor allem aber

optisch durch spannende Raumlösungen und korrespondierende Höhendifferenz besticht.

#### INNENHOF-FEELING

Markante vertikale offene Holzlamellen sorgen für Sichtschutz und Schatten im Obergeschoss, ein auf Holzsäulen ruhender Freisitz bildet darunter eine Art Innenhof, der ebenfalls klug überdacht ist. Er erweitert den Wohnbereich auf die Terrasse,

wo ein großer Brunnen angenehm plätschert. Das beruhigende Rauschen fügt sich gut in das Geräusch des nahen Baches mit Wasserfall. Doch zurück ins Innere. Neben dem nahezu unsichtbaren Garagentor führt ein Einschnitt zur Haustür und in die Garderobe, die von der freischwebenden Treppe flankiert wird. Schon von hier aus wird klar, Holz ist Trumpf! Der Bauherr klärt bezüglich Herkunft auf: „Da wir eigenen Wald haben, besteht eine besondere Verbindung zu diesem Material. Zudem gehört

uns auch das Kulturland vor dem Haus, das wir landwirtschaftlich nutzen.“

#### SO OFFEN WIE MÖGLICH.

Die angenehme Atmosphäre des Wohnraumes erschließt sich dann beim sehr langen Holz-Esstisch. Der Luftraum reicht bis zum Giebel, der Ausblick hält, was die Visionen erträumten. Zu sehen sind beim Essen vor der wunderbar basaltgrauen Koch- ▶

Wer spielt nicht mit dem Gedanken, sich den Traum vom eigenen Pool oder Sauna zu erfüllen?

Am besten mit einem Wellness-Partner, der alle Stücke spielt – vom Edelstahlpool bis zum Betonpool, von der Innen- bis zu Außensauna. Darum bietet **wellnesspur** auf Maß gefertigte, individuell ausgelegte Lösungen an. Eine **wellnesspur** Sauna zuhause ist Erholung und Ausgleich für Körper, Geist und Seele, in privater Atmosphäre. Unsere **wellnesspur** Saunas sind sehr schöne Schmuckstücke, die einem Freude und Wohlbefinden schenken.

**wellnesspur** freut sich auf Ihren unverbindlichen Anruf oder Besuch in der Sauna – Ausstellung in Feldkirch, Alberweg 12. Termine nach Vereinbarung.



**wellnesspur**  
Pool & Sauna Management GmbH

Alberweg 12, 6800 Feldkirch  
Tel. 0043 (0) 664 342 7575  
www.wellnesspur.co.at  
office@wellnesspur.co.at

Ihre Wünsche sind uns wichtig.

# Wir sind im Element

**hepp**  
IHR INSTALLATEUR  
Heizung . Sanitär . Gas

Wer baut oder umbaut, braucht Spezialisten. Ganz egal, ob zukunftsweisende Heizsysteme oder komplette Badplanung. **Wir beraten Sie gerne.**

A-6850 Dornbirn . Schmelzhütterstraße 17 . Tel 05572-24486-0 . [www.hepp-installationen.at](http://www.hepp-installationen.at)





insel über die Terrasse hinweg der Wald mit Fluss und Wasserfall. Mitten-drin teilt der Kaminofen mit Schwarzstahlrohr Küche von Couch, ohne die Blickachsen im Geringsten zu beschneiden. Das Haus ist so offen wie möglich und hat durch das weit hinabreichende Satteldach doch eine intime Ausstrahlung. Großflächige Fenster und die Glasbrüstungen im Inneren erzeugen Transparenz und liefern eine genau dosierte Menge an Tageslicht. Zur Stimmigkeit des Holzhauses passen perfekt die eleganten Einbaumöbel (Küche, Garderobe, Büro- und Badmöbel, Betten, Schrankwände, Sideboard bei Sitzfenster etc.). An heißen Tagen kann man sich dezent in die Loggia des Obergeschosses zurückziehen, die den Holzbau noch ein wenig intensiver würdigt, als es das Refugium eh schon tut. Das Gefühl, in einer zeitgenössisch interpretierten Scheune zu sitzen oder in einem weit oben errichteten Hochstand, stellt sich ein. So soll es sein. ■



**INFOBOX**

**Baubeginn:** Juli 2022  
**Fertigstellung:** April 2023  
**Wohnnutzfläche:** 200 m<sup>2</sup>  
**Grundstücksgröße:** 1.684 m<sup>2</sup>  
**Bauweise:** Holzständerkonstruktion mit Massivholzdecke  
**Fassade:** Holzschirm stehend in Fichte, Wechselfalz, 3 verschiedene Brettbreiten  
**Dach:** Satteldach  
**Raumhöhe:** ab 2,60 m, Dachschrägen, zum Teil EG bis Dach offen  
**Decken- & Wandoberfläche:** Gipskarton gespachtelt und gestrichen, Weißtannentäfer, Akustikdecke, sichtbare BSH-Decke  
**Fußboden:** gebürstete und geölte astige Eiche  
**Heizung:** Wärmepumpe  
**Planung:** Architektur Jürgen Hagspiel  
**Baufirma:** ALPINA Hausbau GmbH, Hard, Erlachstraße 2, Tel. 05574/73595, info@alpinahaus.at, www.alpinahaus.at  
**Fotos:** Studio 22, Marcel Hagen



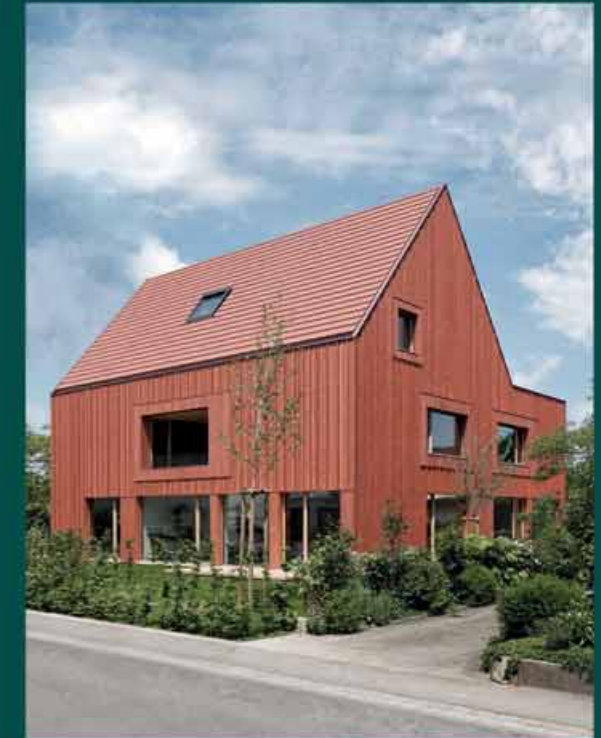
**Einfamilienhaus**



**Sanierung  
Aufstockung  
Zubau**



**Budgethaus**



**Mehrfamilienhaus**

**BALKONE, ZÄUNE, ÜBERDACHUNGEN  
AUS ALUMINIUM, HOLZ UND GLAS**



PRODUKTKATALOGE UND WEITERE INFOS VON EUROPAS NR. 1  
**GRATISHOTLINE: 0800 202013 | WWW.LEEB.AT**

**Das individuelle Holzhaus.**

Jeder Mensch lebt seine Individualität, warum sollte er nicht so bauen und so wohnen? Genau aus diesem Grund ist jedes ALPINA-Haus ein Wunschhaus. Wunschgemäß geplant von Ihrem oder einem unserer erfahrenen Architekten, meisterlich gebaut von den ALPINA-Zimmerern und den ALPINA-Tischlern. Persönlicher kann ein Haus nicht sein.

ALPINA Hausbau GmbH, 6971 Hard, +43 5574 735 95, www.alpinahaus.at

**Partnerbetriebe:** Berlinger Elektrotechnik / berndnagel Licht & Form / Böhler Fenster  
 Brunner Bau / Brunner Gerüstbau / Dorf Installateur / Giessmann Beschattungen / Haller Bau  
 HeiBa Metallbau / Henn Ofenbau / Hepp Installationen / Fliesen Jams / Elektro Kirchmann  
 Malerhandwerk Hieble / Malermeister Martin Lässer / PÖZ Parkett & ökologischer Wohnbedarf  
 Schaffer Dachbau / Siegfried Steuerer Installationen / Spenglerei Schlachter







# Licht für die schönsten Gärten

## GARTEN. WASSER. LICHT.

Ob drinnen oder draussen, über oder unter Wasser – mit unseren Ideen und unserem Partner **staub designlight ag** sind keine Grenzen gesetzt.



Fotos: staub designlight ag

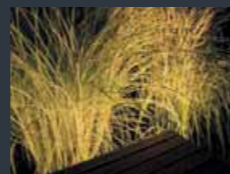
Licht für private Gärten, gewerbliches Exterieur oder öffentliche Anlagen – AQUARATH bringt mit **staub designlight** Licht perfekt in Szene. Für private, öffentliche und technische Anwendungen.

### PERFEKTION IN LICHT

Freude an der Inszenierung von Licht trifft auf Schweizer Perfektion – das ist **staub designlight**. Die Leidenschaft für schöne Gärten wird nur noch übertroffen von der Kompromisslosigkeit, was die Qualität unserer Produkte angeht. Wir von AQUARATH und **staub designlight** sind auf Augenhöhe mit Ihnen, den engagiertesten Profis in den jeweiligen Bereichen. Dieses Miteinander bietet die besten Voraussetzungen für Lichtkonzepte im Außenbereich, für Sicherheit bis Emotion, je nach Einsatz.

### IN MAGISCHES LICHT GETAUCHT

In unserer schnelllebigen Zeit mit langen, ausgefüllten Tagen finden viele Menschen erst am Abend Entspannung im Garten, auf der Terrasse. Mit Einbruch der Dämmerung eröffnen sich neue Perspektiven: Ausgesuchte Gartenbereiche erstrahlen in inszeniertem Licht als persönliche Kunstwerke. Die Natur wird zu jeder Jahreszeit ins passende Licht gerückt. Hier bieten die hochwertigen Produkte der **staub designlight ag** kreative und praktische Lösungen für fast jedes Outdoor-Ambiente. Die Einsatzmöglichkeiten der individuellen, kundenspezifisch angefertigten Edelstahlleuchten (alle IP68geprüft), flexiblen Lichtbändern bis hin zu den Großleuchten sind praktisch unbegrenzt.



### NACHHALTIG UND KOMPETENT

Garten, Teich, Biotop, Terrasse, Wintergarten, Pool... Der Einbau von Leuchten im Freien – ob im Erdreich, Mauerwerk oder unter Wasser – erlaubt keine Schwächen in der Materialqualität und Konstruktion. Als Marktführer geben wir auf alle **staub design** Leuchten bis zu 7 Jahre Garantie. Pläne sind gut, dennoch ist es manchmal besser, sich „vor Ort“ ein Bild von der geplanten Beleuchtung zu machen. Die Kompetenzpartner von AQUARATH und **staub designlight** bieten Bemusterungen in den geplanten Gärten an, damit der interessierte Kunde die verschiedenen Beleuchtungseffekte direkt erfahren und auf sich wirken lassen kann.



### PROFESSIONELL AUCH IN DER ANWENDUNG

AQUARATH unterstützt Sie umfänglich, berät und begleitet Sie auf Wunsch. So können sich unsere Partner auf ihr Kerngeschäft konzentrieren! Leuchten von **staub designlight** werden mit den benötigten Kabellängen konfektioniert und als Leuchten-Sets anschlussfertig ausgestattet. Die Montage erledigen Sie dank 12/24 Volt Niederspannungssystem im Handumdrehen. Auch im späteren Betrieb überzeugt die zukunftsgerechte, einfache Handhabung: Funkfernsteuerungen der neuesten Generation für Smart Home, KNX usw. geben Ihren Kunden volle Kontrolle über facettenreiche Lichtinszenierungen.

**AQUARATH –**  
Ihr Partner für Gewerbe und Privat



- 01 Naturpools
- 02 Teichanlagen
- 03 Beleuchtungssysteme
- 04 Aquariumdesign
- 05 Pferdeschwimmbäder
- 06 Aquakultur & Aquaponic



6832 Röhthis, Österreich | 9444 Diepoldsau, Schweiz  
+43 650 44 59 590 | info@aquarath.com | www.aquarath.com





# Familien-sache Hausbau

Das Haus in Fontanella ist komplett von der Familie Konzett verwirklicht worden.  
Die Tore der überdurchschnittlich großen Garage stammen von der Firma  
LINDPOINTNER Torsysteme GmbH.

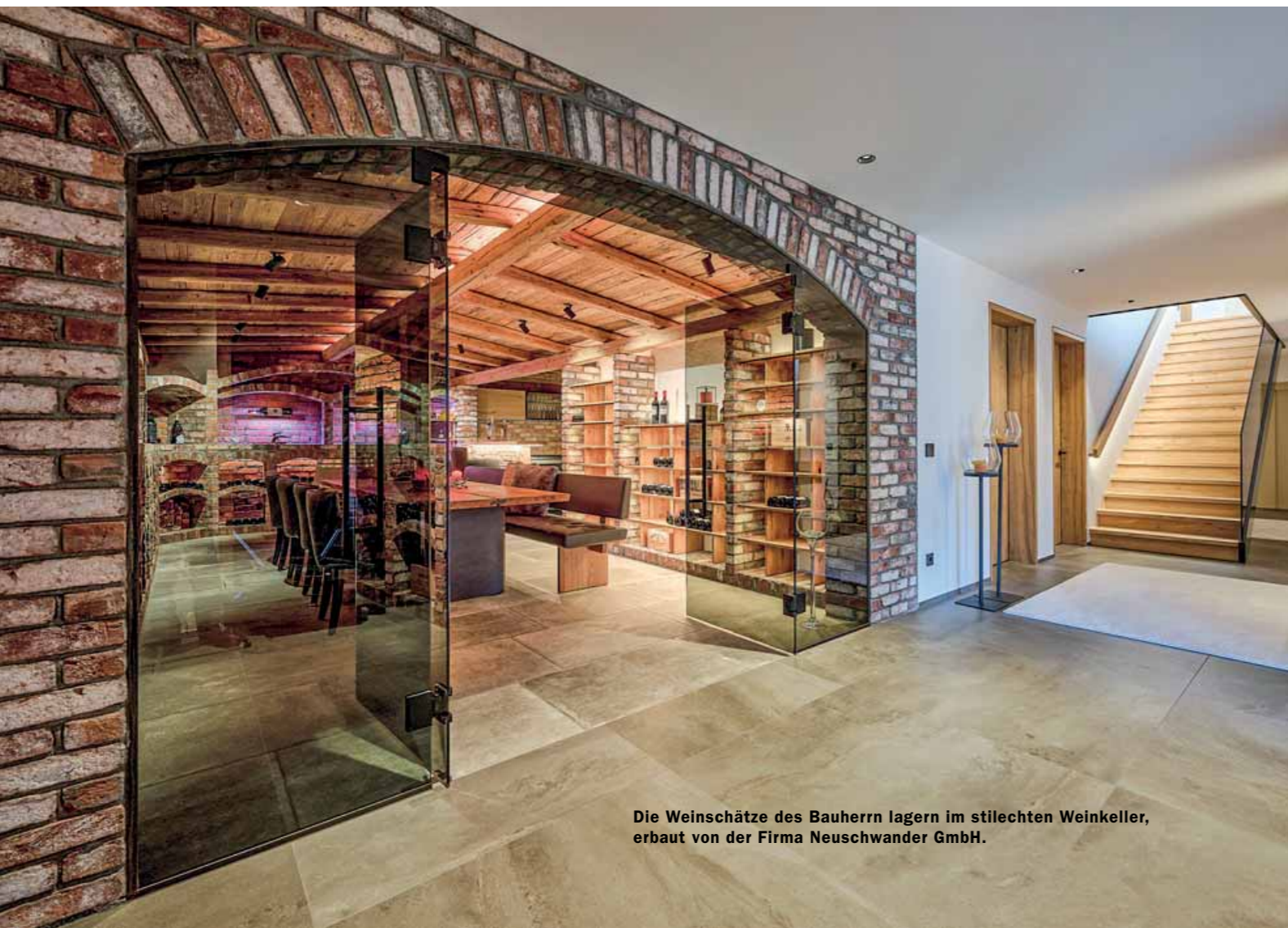




## Familiensache Hausbau

In Fontanella herrscht von Haus aus Hanglage. Das höchstgelegene Dorf (1.100 m) des Biosphärenparks Großes Walsertal ist die Heimat von Familie Konzett, die in beeindruckender Eigenregie und als Generationen-Kooperation ein fabelhaft modernes Eigenheim verwirklichte. Die Bauherren bewältigten die Herausforderung der Topografie genauso entschlossen wie die Umsetzung einer nachhaltigen Energiestrategie. Dies ist die spannende Geschichte eines Bau-Abenteuers mit hundert Prozent Familien-internen Inputs und höchst angenehmem Ergebnis.

Das Bauland am Südhang mit Sicht auf den Hausberg Blasenka erwog die Fontaneller Familie Konzett als optimalen Standort für ihre Baupläne. „Gemeinsam mit meinen Eltern und meinem Bruder setzten wir unser Traumhaus vollkommen eigenverantwortlich um“, erzählt Carmen Konzett. „Der Hauptanteil der Architektur stammt von meinem Vater Rainer, der eigentlich Software-Profi ist, und von meinem Bruder Christopher, einem gelernten Zimmerer und technischen Zeichner. Er kümmerte sich zudem in seiner Freizeit um die komplexe Bauleitung. Alles zusammen war schon eine große Anstrengung für das maßgeschneiderte neue Zuhause!“ Am Anfang stand eine intensive Planungsphase mit fantastischen Ideen, die sorgfältig notiert wurden, denn es darf vor dem Spatenstich ja auch geträumt werden... ►



Die Weinschätze des Bauherrn lagern im stilechten Weinkeller, erbaut von der Firma Neuschwander GmbH.

**Weinkellerbau • Weinregale**

Weinkellerbau Posthotel Taube, Schruns

**NEUSCHWANDER**

Weinregal-System zum Selbstaufbau

Neuschwander GmbH Spezialbau · Neipperger Straße 41 · D-74336 Brackenheim · Fon: 07135 990 930 · www.neuschwander.de





Sorgsam ausgeführte Fußböden, Spachtel- und Malerarbeiten von der Firma 'Maler und Bodenleger Michael Karner'.

Der Speicherofen mit Travertinhülle und die Ofenbank aus Schiefer wurden von der Firma Die Ofenbauer/Schnetzer + Partner ausgeführt.

### SCHONEND FÜR DIE NATUR

Ein prinzipieller Wunsch für das Refugium der vierköpfigen Familie war es, der Natur so wenig Lebensraum wie möglich zu entziehen: „Der massive Baukörper sollte optimal in die vorhandene Topografie eingebettet und mit großen Glasfronten und vielen Freisitzen auf drei Seiten ausgestattet sein“, verrät die Bauherrin. „Uns schwebte ein Leben in und mit der umgebenden Natur vor – mit einem mediterranen Material- und Farb-

konzept.“ Von morgens bis abends scheint die Sonne durch die Verglasungen der beiden Wohn Ebenen, wobei die vorgezogenen Decken in der heißen Jahreszeit perfekt beschatten. Sogar das Flachdach wurde in die Nachhaltigkeits-Überlegungen miteinbezogen und begrünt. Die intensive Bauzeit betrug etwas über ein Jahr und wurde dank der Mithilfe von Familie und Freunden sowie dem Engagement von regionalen Firmen konsequent abgewickelt.

### AN ALLES GEDACHT

Das topmoderne Haus mit großzügigem Untergeschoss (zwei Garagen, Carport, Lager- und Fitnessraum, Weinkeller...) ist barrierefrei ausgeführt und bietet einen Lift zur bequemen Erschließung der beiden Wohnebenen darüber. Eine nicht alltägliche Lösung wird gleich beim Entree sichtbar: Schon beim Öffnen der Eingangstür fällt der Blick auf eine Mauer aus alten Backsteinen. Sie rahmt die Glasfront eines famosen Weinkellers

mit einer Decke aus Altholz und stimmungsvollem Lichtkonzept. Dieses einladende Ambiente setzt sich auch beim anschließenden indirekt beleuchteten Treppenaufgang fort. Transparente Brüstungen und Eichenparkett harmonisieren auf zeitlos schöne Art und Weise. Im Erdgeschoss bilden großformatige Fliesen in Grautönen den wohlthuenden Kontrast zur sandfarbenen Küche mit 'schwebender' Kochinsel samt dunkler Keramik-Arbeitsplatte. Lichteffekte wurden komplett stimmig geplant, ►

# DieOfenbauer

Schnetzer+Partner

A 6721 Thüringerberg  
Faschinastraße 300  
+ 43 (0)664/4080 729

Wärme aus Meisterhand  
[www.die-ofenbauer.at](http://www.die-ofenbauer.at)



Kompetent. Kundenorientiert. Zuverlässig. Nachhaltig.



Bodenlegerarbeiten |  
Holz- und Fassadenanstrich |  
Lehmputze | alle Malerarbeiten



michaelkarner  
MALER - BODENLEGER

6731 Sonntag | Sand 31  
Telefon 0664 5207091  
info@maler-karner.at  
[www.maler-karner.at](http://www.maler-karner.at)





Das 'Hütlebaupaar' Konzett mit den familiären Helfern beim Spatenstich im Sommer 2021.

Viel Eigenleistung und natürlich auch professionelle Planung und Verbauung der Elektroarbeiten samt Smarthome, Elektro-Ganzhausheizung und Photovoltaik durch die Firma lichtundwärme Elektrotechnik.

#### INFOBOX

**Baubeginn:** Juli 2021  
**Fertigstellung:** Oktober 2022  
**Wohnnutzfläche:** 400 m<sup>2</sup> auf drei Ebenen  
 Grundstücksgröße: 1.250 m<sup>2</sup>  
**Bauweise:** Massivbau  
**Fassade:** Wärmedämmfassade, Glasfasergewebe gespachtelt, Voranstrich und Silikonharzputz  
**Dach:** Flachdach mit extensiver Begrünung  
**Raumhöhe:** 2,50 m  
**Decken- & Wandoberfläche:** Gipskartondecken, Holzwände, Feinputz, gespachtelte Wände  
**Fußboden:** Eichenparkett, Keramikfliesen, geschliffener Beton  
**Energie:** Photovoltaik-Anlage, Infrarot-Paneele und Elektro-Fußbodenheizung, Smarthome-Technik  
**Planung, Bauleitung & Ausführung:** Christopher Konzett, Rainer Konzett  
**Fotos:** Studio 22, Marcel Hagen

genauso wie die edle Ausführung des Kaminofens mit Naturstein und kuscheliger Sitzbank. Das Erdgeschoss wird ergänzt mit einem lichtdurchfluteten Office, welches zum Arbeiten inmitten der Natur einlädt.

#### INFRAROT & WHIRLPOOL

Im ausblickverwöhnten Obergeschoss sind der Elternbereich, zwei Kinderzimmer, der großzügige Wirtschaftsraum und die zur Entspannung einladende Sauna-Badoase untergebracht. Ergänzt wird der Wellnessbereich durch den Whirlpool auf der Terrasse. Ungewöhnlich für ein Objekt dieser Größe (400 Quadratmeter Wohnfläche!) ist die Heizlösung mit individuell zu gestaltenen Infrarot-Paneelen (ausgeführt als dekorative Bilder) und einer Strom-Ganzhausheizung, die ganzjährig durch eine leistungsstarke Photovoltaik-Anlage gespeist werden. Eine Wärmedämmfassade und Verglasungen neuester Generation machen dies möglich. Apropos Fensterfronten: Auf beiden Ebenen über dem mit Natursteinen verkleideten Untergeschoss herrscht immens viel Angebot an Terrassenplätzen nach Ost, Süd und West, dass man fast nicht zum Ausnützen des sorgfältig geplanten Raumprogramms hinter den fast zwanzig Glaselementen kommt. In diesem autonom errichteten Familienhaus in Fontanella steckt enorm viel Wohnpotenzial mit Eleganz und Pfiff. ■

Wir erhellen auch Ihr Leben!

**lichtundwärme**  
ELEKTROTECHNIK

Raggal 232 | 6741 Raggal  
 T +43 5553 80099  
 office@lichtundwaerme.at  
 www.lichtundwaerme.at

NEUBAU | SANIERUNG



# Das GARAGENTOR für IHR TRAUMHAUS

Als Spezialist für hochwertige Torsysteme bieten wir Ihnen individuelle Lösungen für Ihre speziellen Anforderungen sowohl bei Garagentoren für das eigene Zuhause, Industrietoren, Toren für öffentliche Gebäude oder Verladetechnik. In einer der modernsten Tor-Produktionen Österreichs treffen smarte neue Ideen auf ausgefeilte Technik und hochwertige Materialien wie Aluminium, Glas und Edelstahl, denn Qualität hat bei uns eine lange Tradition.

Alles aus einer Hand – Beratung, Produktion, Montage und Service!



www.lindpointner.com



# Guter Rat für Ihre Sanierung

Ob Sie bei der Sanierung Ihres Wohnhauses auf der Suche nach dem ganz grundsätzlichen Zugang zum Projekt, ökologischen Baustoffen, der optimalen Dämmstärke, möglichen Förderungen oder der richtigen Heizung sind: Die Energieberatung im Energieinstitut Vorarlberg beantwortet Ihre Fragen zur Wohnhaussanierung fachkundig und produktneutral.



Foto: Marcel Hagen

Unsere Beratungsprofis beantworten Ihre Fragen rund um die Gebäudesanierung fachkundig, produktneutral und in vielen Fällen kostenlos.

## Webtipp

Alle Informationen zur Energieberatung unter 05572 31202-112 oder auf [www.energieinstitut.at/energieberatung](http://www.energieinstitut.at/energieberatung) und [www.energietelefon.at](http://www.energietelefon.at)

Egal, welche energierelevante Frage Sie bei Ihrem Sanierungsprojekt umtreibt: Das Energietelefon ist Ihre erste Anlaufstelle. Unter 05572 31202-112 beantworten Expertinnen und Experten von Montag bis Freitag kostenlos Ihre Fragen.

## Günstige Vorort-Beratung

Nicht alle Fragen lassen sich am Telefon klären. Über 40 Beraterinnen und Berater sind deshalb in ganz Vorarlberg im Einsatz, um Ihre Fragen bei Ihnen vor Ort zu beantworten. Dank der Unterstützung von Land und Gemeinden zu einem geringen Selbstbehalt – und in etlichen Fällen (zum Beispiel beim Ersatz einer Öl- oder Gasheizung) sogar kostenlos.

## Wenn's um ganz Grundsätzliches geht

Wenn Sie Fragen zur Ausführung, zu Haustechnikvarianten oder Förderungen umtreiben, dann sind Sie schon mitten drin im Projekt. Möglicherweise sind Sie aber noch gar nicht sicher, ob eine Sanierung überhaupt die beste Option für Sie und Ihr Gebäude ist. Ob Sie die Sanierung allein oder zusammen mit Ihren Kindern

oder Enkelkindern angehen sollen. Oder wie eine Sanierung aussehen muss, damit Ihr Wohnhaus seinen Zweck in zwei, zehn und auch in dreißig Jahren erfüllt. Dafür gibt's die Sanierungs-Vorbereitung, in der Sie gemeinsam mit einer Architektin oder einem Architekten eine fundierte Entscheidungsgrundlage schaffen. In einem kostenlosen Erstgespräch finden Sie heraus, ob diese Beratung die passende für Sie ist.



Energieinstitut Vorarlberg



ANZEIGE

Bundesstr. 2-4  
Götzis-Koblach  
T +43 5523 623 74 - 17



**MHK**  
MEIN KÜCHENSPEZIALIST  
[www.schwab.at](http://www.schwab.at)

## Wir bauen Ihre Genusswerkstatt:

mit hochwertigen Werkstoffen und mit absoluter Funktionalität!  
Von Beratung, Entwurf und Planung bis zu Ihrer Traum-Küche nach Maß.

Thomas Oehry  
Tischlermeister  
Beratung-Verkauf

Harald Stampfer  
Tischlermeister  
Beratung-Verkauf

Horst G. Laucht  
Tischlermeister  
Beratung-Verkauf



[lifestyle.schwab.at](http://lifestyle.schwab.at)

KÜCHEN  
EINBAUGERÄTE  
ESSPLÄTZE

BADMÖBEL  
ZUBEHÖR  
TISCHLEREI

Apropos SCHWAB:  
Unsere Tischlermeister  
beraten Sie persönlich

SEIT 1855

**schwab**  
Küchen • Tischlerei



# Haus im ganz grünen Bereich

Als Purismus-Verehrer leicht zu verorten sind die Bauherren des eleganten Holzhauses in ruhiger grüner Lage im Rheintal. Zusammen mit den Spezialisten von Berchtold Holzbau in Wolfurt und nach einem ausgeklügelten Entwurf des Egger Architekturbüros 'Guter Plan' verwirklichte sich die junge Familie ein nachhaltiges Refugium der markanten Art.

Es sind die höchst anziehenden Aufnahmen in der Abenddämmerung, die das Haus im Rheintal dicht beim Naherholungsgebiet so einladend wirken lassen. Umhüllt von dunklen Außenwänden leuchtet die helle Untersichten-Weißtanne und das durch großformatige Verglasung schimmernde Raumprogramm auf zwei Ebenen. Am Tag entpuppt sich die vertikale Lattung der Hülle als anthrazitfarbig und der eingeschossige Fahrradabstellplatz plus Doppelcarportanbau – er dient auch als Abschottung zur Straßenseite hin – führt diese Fassadengestaltung lückenlos fort. „Wir wählten als Baustoff Holz“, erläutert die Bauherrin, „weil uns ein gesundes, allergikerfreundliches ►







Das Grün dringt bis in den Wohnbereich. Elegante Loft-Schiebetür von der Firma Glasbau Bildstein passend zur modernen Küche mit Steinarbeitsplatte von der Firma Schwab Küchen-Tischlerei in Götzis, von der auch die Badmöbel gefertigt wurden.

Im Bad mit Aussicht wurden die sorgfältigen Fliesenlegerarbeiten von der Firma ART BAD Zuder Dieter, Sanitäres und Luftwärmepumpe mit Komfortlüftung vom Installateur Bernd Langer, Wolfurt, ausgeführt.

Raumklima wichtig ist. Außerdem legten wir Wert auf Nachhaltigkeit als Aspekt des Wohnens.“

#### IDEENREICHTUM

Als passender Partner zur Umsetzung des Familien-Wohntraumes, dessen Basis ein individueller Plan von Daniel Zimmermann und Christian Bilgeri vom Büro 'Guter Plan' war, erwies sich das verlässliche Team von Berchtold Holzbau. Die Experten und Generalunternehmer sind seit über sechzig Jahren in

diesem Metier tätig und bieten innovative Lösungen für alle Ansprüche, vom Entwurf bis zur Schlüsselübergabe. Bei ihrem Holzhaustyp 'More' ist viel Platz für Ideenreichtum, gekennzeichnet durch eine Kombination aus natürlichen Materialien, klaren Kontrasten und stilicherem Purismus. Das Refugium im Rheintal verfügt über 230 Quadratmeter Wohnfläche auf zwei Ebenen und eine hohe Anzahl von Besonderheiten. Sofort ins Auge sticht zum Beispiel die raumhohe gläserne Loft-Schiebetür zwischen Garderobe und Küche (selbstverständlich in

Schwarz und mit edler Steinarbeitsplatte!) und das sehr einladende Sitzfenster im Ess-Kochbereich.

#### WEISSTANNE KLEIDET...

Die breite Gestaltung des Panoramafenster zum Garten hin fungiert auf geniale Weise als Ablage, Lese-, Arbeits- und Entspannungszone in helle Weißtanne gekleidet – es ist ein viel frequentierter Lieblingsplatz aller Familienmitglieder. Ebenso gern nützt man auch die freistehende Badewanne im

Elternbad des Obergeschosses, weil dort der Blick über die Wiesen in die Berge durch das markante Mehreckfenster bis unter den Giebel des asymmetrischen Satteldaches einfach famos ist. Auf derselben Etage sind die Kinderzimmer mit Kinderbad, ein Kreativraum und ein Homeoffice untergebracht. Nach Süden lädt eine überdachte Loggia mit zarter Schwarzstahl-Brüstung zu sonnigem Verweilen an warmen Tagen ein. Sie ragt über die Terrasse des Erdgeschosses und schützt somit diesen Freisitz optimal. ▶



**Glasbau  
Bildstein**

Glasbau Bildstein GmbH & Co KG  
Im Wiesengrund 3 · 6923 Lauterach  
Telefon +43(0)5574 71830  
office@glas-bildstein.at  
www.glasbau-bildstein.at

**ART BAD  
ZUDER DIETER**  
*Wenn Sie das Besondere lieben!*  
STRAUSSENWEG 52A 6912 HÖRBRANZ  
WWW.ARTBAD.AT 0664/ 2207914





Die Natur immer im Blick – dank der großformatigen Fenster der Tischlerei Sigg.

**INFOBOX**

**Baubeginn:** Anfang 2023  
**Fertigstellung:** November 2023  
**Wohnnutzfläche:** 230 m<sup>2</sup>  
**Grundstücksgröße:** 890 m<sup>2</sup>  
**Bauweise:** Holzbau, Bodenplatte  
**Fassade:** anthrazitfarbene Holzfassade, sägerohe Fichte  
**Dach:** asymmetrisches Satteldach  
**Decken- & Wandoberfläche:** Rigips, weiß  
**Fußboden:** Eichenparkett, Fliesen  
**Heizung:** Luftwärmepumpe mit Komfortlüftung  
**Architektur:** Guter Plan ZB GmbH, [www.guter-plan.at](http://www.guter-plan.at)  
**Generalunternehmer:** Berchtold GmbH & Co. KG, Wolfurt, Riedweg 20, Tel. 05574/75732, [info@berchtoldholzbau.com](mailto:info@berchtoldholzbau.com), [www.berchtoldholzbau.com](http://www.berchtoldholzbau.com)  
**Fotos:** Studio 22, Marcel Hagen

**ZUKUNFTSFÄHIGE ENERGIE**

Nur wenige Farbakzente ziehen sich durch das Haus, es dominieren dunkle Grautöne auch bei den Fliesen im Bad und Schwarz bei den Armaturen. Das bewirkt eine Harmonie von zeitloser Eleganz mit komfortabler Wohnlichkeit und passt sehr gut zu den farbenfrohen Kunstwerken an den Wänden. In Details wurde viel Liebe gesteckt, was an den eigens gefertigten und aus Holz gefrästen Abdeckungen für die kontrollierte Wohnraumlüftung zu erkennen ist. Überhaupt investierten die Bauherren in zukunftsfähige Energie für ihr Eigenheim in Form einer leistungsstarken Luftwärmepumpe der neuen Generation. Da sich der Bauplatz nicht für eine Unterkellerung eignet, sind die Technik- und Lagerräume im Erdgeschoss hinter einer separaten Zugangstür untergebracht. Außen und innen sprechen die Architektur und die wenigen Materialien aus der Natur eine klare Sprache, die durch ein kluges Netz an Sichtachsen und Blickbeziehungen das Raumprogramm bis in den Garten zu verlängern scheint. Nachhaltige Baukultur mit überzeugenden inneren Werten prägt das kompromisslos umgesetzte Haus im Rheintal. ■



Massarbeit ...



Sigg Tischlerei GmbH  
 Allgäustraße 155  
 6912 Hörbranz  
 Tel. +43(0)5573-82255  
[tischlerei@sigg.at](mailto:tischlerei@sigg.at)  
[www.sigg.at](http://www.sigg.at)  
[www.passivhausfenster.at](http://www.passivhausfenster.at)

# HOLZHAUS MORE

Maßgeschneiderte,  
flexible Architektur.

Im Holzhaus More ist viel Platz für Ihr Ideenreichtum. Es wird frei nach Ihren individuellen Anforderungen geplant und auf Ihr Grundstück abgestimmt. Als Generalunternehmer holen wir für Sie den richtigen Architekten und unsere Holzbauexperten an einen Tisch und begleiten Sie durch alle Bauphasen.



Holzhaus More, Projekt 104  
 Einfamilienhaus K / A – Nofels



Erfahren Sie mehr unter [berchtoldholzbau.com](http://berchtoldholzbau.com)





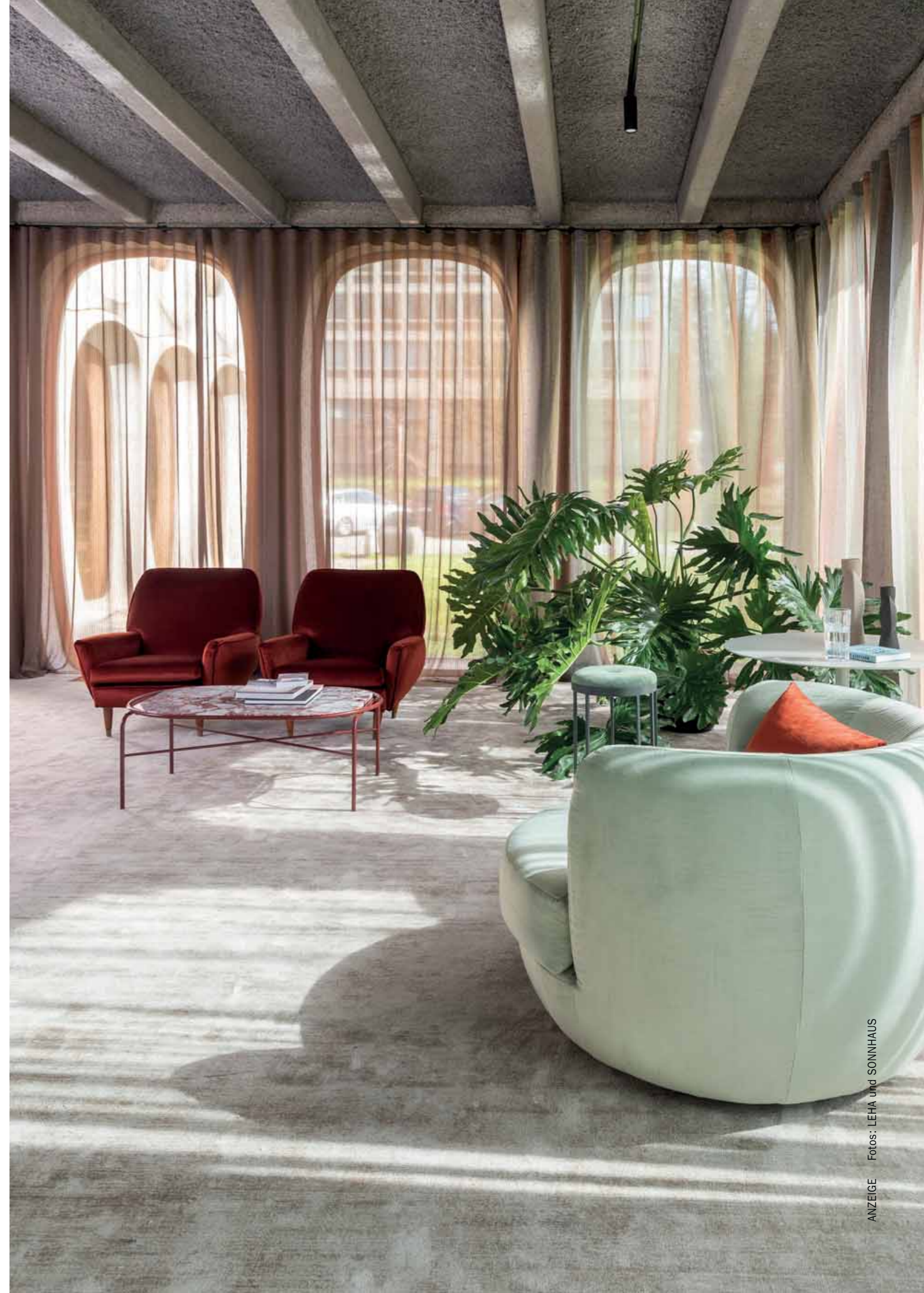


# LICHT & SCHATTEN

Ob Plissee, Flächenvorhang, Rollo, Vorhang oder Store, mit textilen Mitteln sind der Beschattung keine Grenzen gesetzt. Leicht & transparent oder verdunkelnd & schützend, uni oder gemustert – man setzt Akzente und schafft mit Leichtigkeit Wohnstatements. Lassen Sie sich beraten – *die Vorarlberger Raumausstatter* planen, fertigen und montieren Ihren exklusiven Sonnenschutz. Mit einer großen Auswahl und fachlicher Kompetenz sind die Raumausstatter-Betriebe auch bei der Wahl der passenden Tapeten und Bodenbeläge die Spezialisten für die Gestaltung wahrer Wohlfühlorte.



**Raumhaftschoen**  
Die Vorarlberger Raumausstatter  
[www.raumhaftschoen.at](http://www.raumhaftschoen.at)







## Olivgrün wohnt bei Ockergelb

Die große Leidenschaft von Innenarchitekt Patrick Dür sind Raum- und Farbkonzepte. Für ein neues Einfamilienhaus in Nüziders setzte er die gesamte Planung des Interieurs auf innovative Weise um – so trifft das starke Olivgrün der offenen Küche auf ockergelben Stoff in der Couchzone. Pointierte Wandgestaltungen bilden einen nicht alltäglichen Kontrast zu markant gemasertem Holz – und das sind nur einige der kreativen Details des gefragten Bludener Profis.

Seine Einfälle zünden, seine Materialien elektrisieren und überhaupt sprüht er vor Ideen. Wenn Patrick Dür sein feines Händchen für Raumgestaltung ins Spiel bringt, weichen die Sorgen der Bauherren auf die Sekunde. Der Innenarchitekt, Möbeldesigner und gelernte Tischler versteht es auf anschauliche Art, seine breite Palette an Visionen für Lebensräume vor den Augen der künftigen Bewohner Wirklichkeit werden zu lassen. „Meine Passion ist die machbare und doch höchst individuelle Gestaltung von Wohnräumen, um den jeweiligen Objekten einen besonderen Ausdruck zu verleihen“, sagt

der Experte, der sein Büro vor fast zehn Jahren in Bludenz gegründet hat.

### MUT ZU DESIGN

Das ökologisch nachhaltige Haus aus Holz oberhalb von Nüziders – der spannende Plan stammt von den Feldkircher Schallert Wüst Architekten – wurde von Patrick Dür mit raffinierten Lichtlösungen ausgestattet. Croissantfarbig lasierte Fichte bestimmt die Fassade, massive Fichte findet sich auch als Decken und Wände im Inneren. Astiges Eichenparkett rundet die natürliche Material- ▶





Eleganz in Reinkultur: Küche, Essplatz, Polstermöbel und Schlafzimmer stammen vom Wohnatelier Walter in Bludenz.



Zu dem tollen Farbkonzept passen natürlich auch die Fliesen, die Steinwand und die Platten auf der Terrasse von der Firma Bad 2000 GmbH.

auswahl ab, die puristisch von Schwarzstahl (Brüstungen, Steher, Leisten...) ergänzt wird. Die großformatigen Fenster mit hellen Holzrahmungen lassen einerseits den Blick auf den Rätikon zu, andererseits generieren sie viel Tageslicht. Abends sorgen runde Designlampen über dem Esstisch, Spots in der Küche und viel indirekte Grundbeleuchtung für Stimmung und eine warme Atmosphäre. Damit beginnt der Mut zu gutem Design.

#### VON GELB BIS PETROL

Vom großzügigen Eingangsbereich führt der Weg entlang eines als Zonierung fungierenden transparenten Regals in die Wohnebene. Der WOW-Effekt tritt sofort ein, wenn man die mit olivgrünem Mattlack lackierten Küchenfronten (Arbeitsplatte in Melaminharz Weiß) sieht. Sie zeugen von besonderem Ambiente, das sich bereits bei der würfelig gelochten Treppen-Absturz-

sicherung angekündigt hat. Der Innenarchitekt setzt noch eines drauf, nein gleich zwei Sachen in Form von gelben Ohrensesseln inklusive eines dunkelbraunen Beistelltischchens aus geflochtenem Peddigrohr. Das poppige Ensemble steht genau in der über Eckverglasten Aussichtszone ins Tal, lädt zum Schauen ein, zum Lesen, zum Diskutieren und Sinnieren – man errät es sofort: Das ist der Lieblingsplatz der Bauherren. Mattes Ockergelb wählte

der Profi für die cordbezogene Wohnlandschaft, es wird umgeben vom ursprünglichen Flair einer Polygonen-Steinwand und ergänzt die Vorliebe für natürliche Materialien konsequent.

#### FREUNDLICHE FRISCHE

Die klare Formensprache der Architektur des Hauses wird durch die zeitlos schöne Gestaltung der Innenräume harmonisch ►

PERSÖNLICH INDIVIDUELL KOMPETENT

WOHNATELIER  
**WALTER**  
WERTVOLL WOHNEN

CHRISTIAN LADNER | INNENARCHITEKT | RAUM AUSSTATTERMEISTER | KÜCHENPLANUNG  
Bahnhofstraße 7 | 6700 Bludenz | T. +43 55 52 625 10 | info@wertvoll-wohnen.at

Fliesen by  
**bad 2000**  
bad2000.at

Bludenz | Herrngasse 27 | T 05 7181 - 2000





Innenarchitekt Patrick Dür kombinierte virtuos Materialien und Formen, er legte viel Gespür für moderne Ästhetik in dieses Projekt in Nüziders.

fortgeführt. Auf wenige Materialien reduziert, wirken die frischen Pastellfarben als Blickfang von freundlich einladenden Sitzmöglichkeiten. Eine in Holz ausgeführte Treppe stellt die Verbindung zum Obergeschoss her, das Schlaf- und Kinderzimmer und eine Badoase beherbergt. Im Elternbereich dominiert die beruhigende Farbe Petrol, die klassisch gemischt wurde und etwas mehr zu Blau als zu Grün tendiert.

Die Ankleide integrierte Patrick Dür als seitlich flankierende Schrankreihen im Schlafzimmer. Auf in Brauntönen gemaserten Fliesen basiert das Einrichtungskonzept für das Familienbad direkt unter dem bekiesten Flachdach. Eine Deckenlampe so rund wie die Sonne und ein Spiegel mit indirekter Lichtvoute (Lichtbandrahmung) vervollständigen die feine gestalterische Handschrift des Refugiums aus Holz über Nüziders. ■

#### INFOBOX

**Baubeginn:** Sommer 2022  
**Fertigstellung:** Frühjahr 2023  
**Wohnnutzfläche:** 130 m<sup>2</sup>  
**Bauweise:** massiver Holzbau  
**Fassade:** Fichtenholzschalung braun lasiert  
**Dach:** Flachdach, bituminös mit Rundkies  
**Raumhöhe:** 2,40 – 2,48 m  
**Decken- & Wandoberfläche:** Fichte massiv, Wände mit farbiger GK-Verkleidung, 2-K Beschichtung und Fliesen im Bad  
**Fußboden:** astiges Eichenparkett, Fliesen, Feinsteinzeug auf der Terrasse  
**Heizung:** Luftwärmepumpe, Bodenheizung, Photovoltaik  
**Möblierung:** maßgefertigte Einbaumöbel und Designmöbel  
**Innenarchitektur:** Ing. Patrick Dür/PD-Innenarchitektur, Bludenz, Zürcherstraße 11, Tel. 0664/4519507, office@pd-innenarchitektur.at, www.pd-innenarchitektur.at  
**Fotos:** Katharina Müntz/Götzis, www.katharinamuenst.com



WÜNSCH  
DIR WAS



Patrick Dür

www.pd-innenarchitektur.at

T +43 664/45 19 507



# Vertragserrichtung durch Rechtsanwalte

**Pfuscherei bei Vertragen kommt im Nachhinein oft sehr teuer!**

Eine Vertragserrichtung ist zwar mit Kosten verbunden, doch in der Regel wiegen die Vorteile einer anwaltlichen Vertragserrichtung die Kosten bei Weitem auf.

**Eine Vertragserrichtung durch einen Rechtsanwalt bietet Ihnen, unter anderem, folgende Vorteile:**

- Ein Rechtsanwalt hat die in sterreich hochstmogliche Fachausbildung in Rechtsangelegenheiten.
- Ein Rechtsanwalt ist zur absoluten Verschwiegenheit verpflichtet.
- Ein Rechtsanwalt darf kein Mandat zur Vertragserstellung annehmen, das im Widerspruch zu den Interessen der Mandanten steht.
- Aufgrund seiner Tatigkeit als Parteienvertreter vor Gericht hat der Rechtsanwalt Erfahrungen darin, welche Vertragsklauseln auch in Gerichtsverfahren durchsetzbar sind bzw. welche Punkte ublicherweise zu Streit fuhren und daher im Vertrag entsprechend genau geregelt werden sollten.
- Der Rechtsanwalt haftet grundsatzlich unbeschrankt fur die Folgen allfalliger Fehler in der Vertragsgestaltung und in der Vertragsdurchfuhrung.
- Jeder Rechtsanwalt ist schon von Gesetzes wegen zum Abschluss einer Haftpflichtversicherung verpflichtet, sodass ein Mandant selbst im Falle eines Schadens einen finanziellen Schadensausgleich erwarten kann.
- Jeder Rechtsanwalt, der im Rahmen seiner Vertragserrichtung Treuhandgeschafte abwickelt und Fremdgelder entgegennimmt, unterliegt den strengen Bestimmungen des anwaltlichen Treuhandbuches und es sind auch diese Treuhandgelder im Einzelfall bis zu einem Betrag von Euro 7.500.000,- gegen Vertrauensschaden versichert. Die treuhandchaftliche Vertragsabwicklung bietet bestmoglichen Schutz der Vertragspartner.



FOTO: STUDIO022

## Schau auf dein **R**echt

Die Vorarlberger Rechtsanwalte – Ihre Berater in allen Lebenslagen



Wir sprechen fur Ihr Recht.  
**DIE VORARLBERGER  
RECHTSANWALTE**

Vorarlberger Rechtsanwaltskammer  
6800 Feldkirch, Marktplatz 11  
Tel. 0 55 22 / 711 22  
Fax 0 55 22 / 711 22-11  
www.rechtsanwaelte-vorarlberg.at

ANZEIGE

# Admonter



**sterlikaparkett**  
Premium Schauraum - Mariahilfstrasse 29  
Shed 16 und 17EG Ost - 6900 Bregenz



Raumkonzepte  
aus **Naturholz**  
auf Boden,  
Wand & Decke



[admonter.com](http://admonter.com) | [sterlika-parkett.com](http://sterlika-parkett.com)



### A wie Admonter oder Alles aus einer Hand

Admonter ist nicht nur am Boden Zuhause, sondern wei auch, wie man aus gesamten Raumen ein Naturholzerlebnis aus einem Guss macht. Deshalb bieten wir Ihnen neben unseren Naturholzboden auch abgestimmte Wandverkleidungen, Naturholzplatten fur den Mobelbau, Innenturen und Akustiklosungen an. Unsere Naturholzprodukte sind nicht nur in verschiedenen Holzarten und unzahligen Farbvariationen erhaltlich, sondern auch mit unterschiedlichem Aufbau, Starken und Sortierungen – auf Ihre Wunsche abgestimmt und zu 100% in sterreich magefertigt. [admonter.com](http://admonter.com)

Naturholzboden  
Floors

Naturholzplatten  
Elements

Naturholz-Akustikplatten  
Acoustics

Naturholzstiegen  
Stairs

Naturholzturen  
Doors



Die innovativen Prefa-Solardachplatten mit Photovoltaikmodulen machen aus der Eindeckung des Einfamilienhauses einen nachhaltigen Energielieferant.



Zu 95 %  
recyclebar!

Baumeister Daniel Zimmermann setzte gemeinsam mit den Experten der Firma Fetz Holzbau GmbH sein nachhaltiges und ökologisches Familiendomizil um.





Lieblingsstück: Der individuelle Kachelofen ist ein Meisterwerk der Firma Ofenbau Voppichler GmbH.



Wenn ein Profi sein eigenes Haus plant, kann es zu spannenden Ergebnissen führen. In Egg – auf einem eher schwierigen Hanggrundstück – löste diese Aufgabe der erfahrene Baumeister und Firmenchef Daniel Zimmermann (guter-plan GmbH) für seine Familie mit Fokus auf Nachhaltigkeit. Das schöne Refugium aus Holz führt die traditionelle Baukunst des Bregenzerwaldes in das 21. Jahrhundert über, weil es formale Anleihen nimmt, ausschließlich ökologische Materialien und – ohne Fake – zu 95 Prozent recyclebar ist.

**E**dle Blässe strahlt das vollkommen holzlastige Innere des neuen Domizils von Pia und Daniel Zimmermann aus. Geseifte massive Tannen- und Eschenflächen vom Boden über die Einbaumöbel bis zur Decke lassen ein kontemplatives Interieur entstehen. Es scheint wie aus einem Baumstamm geschnitzt, nur halt von einer anderen Dimension. „Wir haben bis vor kurzem als vierköpfige Familie in einer 65-Quadratmeter-Wohnung gelebt“, schildert Daniel. „Zwar sind unsere beiden Töchter noch klein, aber der Traum von einem Haus aus Holz im Bregenzerwald nahm immer mehr Gestalt an. Beim Planen dachte ich auch an die Zukunft unserer Kinder, denen ich für jede Bauchentscheidung eine schlüssige Erklärung geben kann.“ Pia und Daniel gingen es radikal an: Nur nachwachsende Rohstoffe und natürliche Materialien ▶

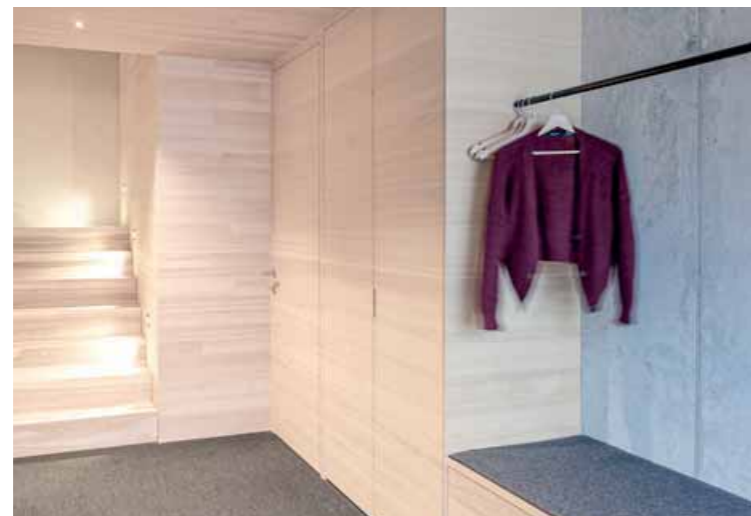


**Ofenbau  
Voppichler**

Die Einzelstücke von Ofenbau Voppichler verwandeln den Wohnort in eine Heimat, ihr Design wird Teil der Raumgestaltung.

Ofenbau Voppichler GmbH · Stadlermöser 1086 · 6863 Egg  
T +43 5512 3873 · info@ofenbau-voppichler.at  
www.ofenbau-voppichler.at





Ein Traum aus Tanne und Esche: Die Holzoberflächen fertigte die Firma Benjo, Benjamin und Josef Fröwis GmbH/Bezau.

Die Wohlfühlmosphäre wird unterstrichen durch die Möbel der Firma casimo GmbH.

kamen in Frage. So entstand die noch nicht sehr verbreitete Idee mit Stroh zu dämmen und viel mit Lehm zu arbeiten.

#### LEHRREICHES 'HÜSLEBAUEN'

Der Bauherr und Planer absolvierte neben seiner Tätigkeit als Baumeister und Bauleiter den Masterlehrgang für Holzbaukultur, was nicht unwesentliche Auswirkungen auf sein privates Bauvorhaben hatte. Er dachte die Holzkonstruktion des 150

Quadratmeter Wohnfläche umfassenden Hausprojektes von Grund auf neu, legte sie auf eine 36 Zentimeter starke Strohballen-Dämmung aus und packte alles in eine höchst attraktive vertikale Fichten-Diagonalschalung. „Die solcherart vorgefertigten Elemente der ortsansässigen Holzbaufirma Fetz waren in lediglich zwei Tagen aufgebaut, darauf kamen zwei Ebenen Lehmputz oder Tannentäfer“, gewährt Daniel Zimmermann Einblick in die heißeste Bauphase. „Pia und ich haben bei der Aufbereitung

des Stroh und feuchten Lehms mit angepackt. Das half etwas Kosten zu sparen und war zudem sehr lehrreich.“

#### UNTER DEM SOLARDACH

Auf dem massiven Sockelgeschoss, in dem die Garage und der Keller untergebracht sind, erstrecken sich zwei Wohnebenen mit jeweils einem attraktiven Freisitz – Terrassenloggia als Verlängerung der Küche und Kinderbalkon unterm schützenden

Dachfirst. Das leicht asymmetrische dunkle Satteldach verläuft bündig mit der hellen, vertikalen Holzfassade. Es handelt sich bei der Eindeckung um innovative Prefa-Solardachplatten, die klarerweise bestens zur nachhaltigen Philosophie des konsequent regional und möglichst energieautark geplanten Hauses passen. Eine Wärmepumpe mit Tiefenbohrung und ein unglaublich schöner mit gebrannten Tonfliesen ummantelter Grundofen mit genialer Bank im Wohnbereich sorgen für die ►

**casimo**  
FEINE MÖBEL

LEBEN IM  
SCHWINGUNGSFELD  
von Naturholz

casimo GmbH  
Zeihenbühl 493  
6951 Lingenau  
+43 664 5348946  
info@casimo.eu  
www.casimo.eu

holz.  
Vom wold bis id shtubô.

**BenJo**  
Holzbearbeitung

Benjamin und Josef Fröwis GmbH  
Produktion massiver Holzprodukte  
für den Innen- und Außenbereich

6870 Bezau Ellenbogen 633 Telefon +43 5514 30 303 office@benjo.org www.benjo-holzbearbeitung.at





Das qualitätsvolle Interieur verweist auf die lange Tradition des Holzhandwerkes im Bregenzerwald.



#### INFOBOX

**Baubeginn:** Mai 2022

**Fertigstellung:** März 2023

**Wohnnutzfläche:** 150 m<sup>2</sup>, 85 m<sup>2</sup> Keller

**Grundstücksgröße:** 564 m<sup>2</sup>

**Bauweise:** Holzelemente mit 36 cm Strohballen gedämmt, ohne Dampfbremse direkt mit Lehm

**Fassade:** unbehandelte Fichtenlatten, Holzfenster

**Dach:** Solardachplatten PREFA mit Photovoltaikmodulen

**Decken- & Wandoberfläche:** Lehmputz, Tannentäfer

**Fußboden:** Holz, natürlicher Kalkstein im Bad

**Möblierung:** Einbaumöbel aus Massivholz/Esche und Tanne

**Heizung:** Wärmepumpe mit Erdsonde und Kachelofen, Dach mit Prefa-Solardachplatten

**Architektur:** Guter-Plan ZB GmbH, Egg, Domizil, Pfister 619, office@guter-plan.at, www.guter-plan.at

**Ausführung:** Fetz Holzbau GmbH, Egg, Kammern 172, Tel. 05512/2248, info@fetz-holzbau.at, www.fetz-holzbau.at

**Fotos:** Dominic Kummer / Ursula Hechenberger-Schwaerzler

Klimatisierung. In diesem Hausprojekt wird mit qualitativem Interieur der jahrhundertealten Handwerkstradition des Bregenzerwaldes gehuldigt.

#### REMINISZENZ AN DIE 'STUBE'

Wenn Besuch kommt, finden sehr viele Platz in der großzügigen Wohnküche – eine Neuinterpretation der guten alten 'Stube'. Andererseits bietet das Raumprogramm für alle Familienmitglieder Rückzugsmöglichkeiten. Im Obergeschoss beeindruckt die famosen Ausblicke und ein bequemes Badezimmer. Der Boden des Bades besteht aus natürlichem Kalk, alle übrigen Räume wurden mit Esche-Massivholzboden ausgestattet. Es herrscht gesundes Raumklima im ganzen Haus. Lehm trägt einiges dazu bei und sorgt gemeinsam mit den Holzwänden für gute Akustik. Es scheint zu früh, wenn sich knapp nach einem Jahr der Fertigstellung Daniel Zimmermann Gedanken macht, was in hundert Jahren mit seinem neuen Zuhause sein könnte: „Unser Haus könnte man zu 95 Prozent in seine Einzelteile zerlegen. Wir mögen die Idee, dass Lehm, Stroh und Holz später einmal der Natur zurückgegeben wird, damit jemand anderer es für seinen Wohnraum wieder verwenden kann.“ ■



In Holz daheim.

Kammern 172  
6863 Egg  
T +43 5512 22 48  
info@fetz-holzbau.at  
www.fetz-holzbau.at

# UNSER STARKER EINSATZ FÜR EINE INTAKTE UMWELT



UMWELTSCHUTZ UND NACHHALTIGKEIT SIND FÜR PREFA MEHR ALS NUR BEGRIFFE. WIR NEHMEN UNSERE VERANTWORTUNG ERNST.

Von der Rohstoffbeschaffung über die Produktion bis hin zur Entsorgung der Produktionsabfälle: Alle Schritte der Kreislaufwirtschaft unterliegen einer sorgfältigen Auswahl und Umsetzung sowie strengen Kontrollen. Denn bei PREFA sind nicht nur die Dächer und Fassaden für Generationen gemacht, sondern auch unser Einsatz für eine nachhaltige Zukunft. Alle Details unter:

WWW.PREFA.AT/NACHHALTIGKEIT



STARK WIE EIN STIER  
DACH • FASSADE • SOLAR



## ■ Fusion von LICHT und SCHATTEN

**Sonnroll** ist Spezialist in Sachen Markisen, Jalousien, Innenbeschattung und Insektenschutz. **Optimale Lichtanpassungen mit vielen Facetten.** Plissees sind flexibel und verdecken mit nur einem Handgriff das gesamte Fenster oder machen es frei. Zip-Screens versperren den Blick nach innen, nicht aber nach außen, benötigen kaum Wartung und halten Innenräume kühl. Raffstores ermöglichen die stufenlose Regulierung der Lamellenstellung. **Außenbeschattung – Ihr Schutz.** Terrasse, Pergola oder Wintergarten, unser vielfältiges Markisen-Sortiment bietet vielfältige Möglichkeiten. Gegen unerwünschten Besuch werden Insektengitter millimetergenau angepasst. [www.sonnroll.com](http://www.sonnroll.com)



## ■ Wenn Farben – dann Morscher!

Farbe ist unser täglich Brot – damit kennen wir uns aus! Doch bei Farben ist es ähnlich wie beim Brot. Es gibt einerseits die „Diskonterware“, die schon fertig gemischt im Regal steht oder online angeklickt werden kann. Andererseits können Sie auch auf gutes Handwerk, geschultes Augenmaß und die Erfüllung Ihres individuellen Farbwunsches vertrauen, statt auf den „Einheitsbrei“ in den Regalen. Als Farbenthusiasten leben wir diese Individualität. Wir arbeiten zwar ebenso wie andere mit Computer-Mischanlagen. Doch weitaus wichtiger ist, dass wir jedes gemischte Gebinde kontrollieren. Sie wünschen Ihre Farbe doch eine Nuance blauer? Keine große Sache – wir nuancieren frei Auge nach. Einzig Material bzw. Menge der Farbpigmente bestimmen den Preis – unsere Leistung, unsere Erfahrung und unser Wissen gibt es gratis mit dazu. Weitere Infos unter [www.farbenmorscher.at](http://www.farbenmorscher.at)



■ **mein wohnraum** hat hier einige tipps zusammengestellt, die wohnräume perfekt machen

## ■ Oase der Erholung

Ein **Softub Whirlpool** verbindet gesunde Massage mit edlem Design in Lederoptik. Im Sommer wie Winter ist der beheizbare, energiesparende und **mobile Whirlpool** perfekt für Garten oder Terrasse geeignet. 365 Tage im Jahr entspannen und wohlfühlen! Erhältlich bei **Rotaflex GmbH** in Mötzt | [www.rotaflex-wellness.at](http://www.rotaflex-wellness.at)



ANZEIGE

## Zukunftssichere Energielösungen für Ihr Zuhause



Informieren Sie sich ÜBER UNSER ANGEBOT UNTER [vkw.at](http://vkw.at)



Entdecken Sie unser breites Angebot, das von Photovoltaikanlagen über Wärmepumpen bis zu Ladelösungen für die Elektromobilität reicht. Unsere bewährten Energieprodukte wie Strom und Nahwärme ergänzen unser Engagement für eine nachhaltige und innovative Energiezukunft. [vkw.at](http://vkw.at)







# Zuhören, planen, bauen

Das Haus mit Pool – umgesetzt nach einem ausgeklügelten Plan – steht in der Bodenseeregion.





**Puristisch: Die anspruchsvollen Baumeisterarbeiten erledigte die Firma Oberhauser & Schedler Bau GmbH.**

Viele Faktoren sprechen für die attraktive Umsetzung des markanten Einfamilienhauses in der Bodenseeregion. Zuerst einmal der ausgeklügelte Plan für die drei Wohnebenen plus Pool am Südhang, dann die ansprechend gelöste Materialisierung, schließlich die hohe Aufenthaltsqualität des Raumprogramms – das Team des Dornbirner Architekturbüros Hassler zeigt vor, wie zeitgenössische Baukultur im Familienhaus-Segment Freude macht.

**A**m südlichen Ende des Pfänderstocks ist das 190 Quadratmeter umfassende Domizil einer Familie situiert. Ein toller Blick in die Berge und ins Rheintal veredeln das Hanggrundstück in der Natur zu einem optimalen Lebensmittelpunkt für Eltern und Kinder. Über die Empfehlung eines früheren Bauherrn fanden die Besitzer dieser Parzelle zum erfahrenen Architektenteam von Stephan und Eva Lina Hassler, die sich die Wünsche der künftigen Bewohner ganz genau anhörten: „Uns interessieren zuallererst die Vorstellungen der Bauherren, ihre Bedürfnisse und ihre Vorlieben – denn gute Architektur zeichnet aus, dass für individuelle Anforderungen ►







Im Inneren des Hauses beeindrucken die formvollendeten Tischlerarbeiten des Spezialistenteams der Tischlerei Rist.

kreative Lösungen gefunden werden, am besten mit viel Offenheit gegenüber Materialien, Techniken und Stilistik.“

#### HOLZ TRIFFT SICHTBETON

Das Erdgeschoss bildet den Eingangsbereich, der straßenseitig erschlossen wird. Ein Carport und der Garagenanbau schotten das Haus elegant ab und offerieren zugleich so viel Abstellplatz wie möglich. Außentreppen führen links und rechts zu Garten, Pool und Untergeschoss hinab. Der Wohnbereich findet sich praktischerweise und der Aussicht

wegen im Mittelgeschoss. Rund um die monolithische Kochinsel, die bequeme Sitzbank mit Übereckverglasung und die Couchzone versammeln sich alle Generationen und genießen die hohe Aufenthaltsqualität.

Weiß geöltes Eichenparkett, Sichtbeton und Weißtanne ergeben ein natürliches Ambiente, das bewusst durch wenige Farbakzente gestört wird. Die vertikale Lattung der Holzfassade wiederholt sich in der Wand- und Deckengestaltung des Innenraums ebenso wie Betonoberflächen und Steinfliesen.

#### DACH MIT CHARAKTER

Unter dem asymmetrischen Satteldach, das schützend über die Loggia des Obergeschosses vorgezogen wurde und fugenlos in stabile Seitenwände übergeht, befindet sich die höchste Wohnebene (Schlafen, Baden) des Hauses. Innen zeichnet die Sichtdecke in Weißtanne die markante Form nach, besonders wohltuend geschieht das am Lieblingsplatz der Bewohner: Das gut gepolsterte Sitzfenster eignet sich zum Lesen, Entspannen und Träumen. Alles Holz oder was, fragt man sich im Obergeschoss und findet die Antwort in der Badeoase. Sie toppt die formale

Eleganz mit Möblierung wie aus einem Guss. Betonoptik bestimmt die Flächen und harmoniert perfekt mit dem Weiß der eleganten Badewanne, eine massive Wand trennt sie von der Dusche. Spiegelflächen nehmen das helle Interieur auf und erweitern den luftigen Eindruck.

#### POOL ANBEI...

Erdwärme liefert die Energie für das Refugium am Sonnenplateau und unterstützt auch die Wassertemperatur des Pools im Garten. „Wir planten das Untergeschoss mit südlicher ►



**O&S BAU**

Wir bauen mit Leidenschaft und Handschlagqualität.

Oberhauser & Schedler Bau GmbH | 6866 Andelsbuch | os-bau.at



**TISCHLEREI  
RIST**

Möbel | Türen | Innenausbau

Im Oberdorf 6a | 6921 Kennelbach  
Telefon +43 650 8408704  
office@tischlerei-rist.at  
[www.tischlerei-rist.at](http://www.tischlerei-rist.at)





Die Dach- und Spenglerarbeiten für das markant-asymmetrische Satteldach führte das Team der Firma Spenglerhandwerk FeMA GmbH & Co. KG aus.

Glasfront wie eine zusätzliche Wohnebene“, erläutert Architektin Eva Lina Hassler. „Es umfasst eine große Terrasse, ein Büro, ein Spielzimmer, ein Bad sowie ein Lager und einen Technikraum. Der betonierete Edelstahlpool komplettiert die kleine und feine Gartenseite als Verlängerung des massiv errichteten Untergeschosses.“ Auf allen Etagen, die sehr schlüssig mit Innen- und Außentritten auf kurzem Wege zu erreichen sind, überraschen maßgeschneiderte Raumaufteilungen und konsequent durchdachte Blickachsen. Es ist das nicht alltägliche Wohnenerlebnis, das dieses Haus am Hang zu einem wunderbaren Familiennest macht. ■

#### INFOBOX

**Baubeginn:** Februar 2022  
**Fertigstellung:** Dezember 2022  
**Wohnnutzfläche:** 190 m<sup>2</sup>  
**Grundstücksgröße:** 531 m<sup>2</sup>  
**Bauweise:** Hybridbauweise/Massiv- und Holzbau  
**Fassade:** Sichtbeton UG, Holzfassade EG + OG  
**Dach:** asymmetrisches Satteldach mit Blech  
**Raumhöhe:** 2,50 – 3,90 m  
**Decken- & Wandoberfläche:** Sichtbeton und Weißstannentäfer  
**Fußboden:** Eichenparkett weiß geölt, Fliesen  
**Heizung:** Erdwärme  
**Interieur:** Einbaumöbel in Weißtanne  
**Architektur:** hassler architektur zt gmbh, Dornbirn, Klostersgasse 2, Tel. 05572/200192, office@hassler.at, www.hassler.at  
**Baumeisterarbeiten:** Oberhauser & Schedler Bau GmbH, Andelsbuch, Scheidbuchen 328, Tel. 05512/2289-0, office@os-bau.at, www.os-bau.at  
**Fotos:** @angelalamprecht.fotografie, hassler architektur zt gmbh

Hier  
Inspiration  
finden:



glasbau  
 glaslicht  
 glasraum  
 glasraum  
 glasraailing  
 glassysteme  
 glasinszene  
 glasmarthe

Wir machen's aus Glas. Alles.  
 Ohne Kompromisse. **glasmarthe**



# Wir machen Gärten schön!

## Legen Sie Ihren Garten in unsere grünen Hände

Entdecken Sie die vielfältige Schönheit der Natur in Ihrem Garten oder Ihrer Außenanlage und lassen Sie sich von uns beraten und inspirieren.

Freuen Sie sich schon jetzt auf eine blühende, duftende Gartenwelt, die Sie zu jeder Jahreszeit überraschen wird! Mit Fachwissen und solidem Handwerk sind wir in der Lage, von der Planung bis zum Feinschliff die Gestaltung von Gärten und Wellnessoasen aus einer Hand anzubieten. Wir verfügen über langjährige Erfahrung und großes Fachwissen in der Gartenplanung und Beratung, in der Gartengestaltung und Pflege sowie den Bereichen Rasen und Bepflanzung.

Wir denken langfristig, handeln verantwortungsvoll und machen so Ihre Gartenwelt und unsere Welt ein bisschen schöner.

Wir stehen Ihnen für Ihre Gartengestaltung jederzeit gerne mit Rat und Tat zur Seite.



Gartenpark – Gartengestaltung BK GmbH  
 Stiegstraße 49 · 6830 Rankweil  
 T +43(0)5522/43566  
 F +43(0)5522/43566-4  
 office@gartenpark.at

ANZEIGE

[www.gartenpark.at](http://www.gartenpark.at)



**HANDWERK MIT HERZ**  
 Neubau, Umbau, Modernisierung oder Sanierung



✉ [office@installateur-langer.at](mailto:office@installateur-langer.at)

☎ +43 5574 86903

[installateur-langer.at](http://installateur-langer.at)

Bernd Langer GmbH | Flotzbachstraße 31 | 6922 Wolfurt



# In die Zukunft gebaut

Das gewisse Gefühl für das hohe Potenzial eines Bestandes ist die Wohnraum-Basis für das neue Mehrgenerationenhaus im Walgau. Mit viel Erfahrung stand die Feldkircher Architektin Catharina Fineder den Besitzern des leider nicht rentabel zu sanierenden Einfamilienhauses aus dem Jahr 1975 zur Seite und navigierte mit ruhiger Hand vom Entwurf bis zur nachhaltigen Umsetzung des verdichteten Objektes am Hang.







Drei Generationen wohnen unter einem Dach: Die Dachdecker- und Spenglerarbeiten führte die Firma Entner-Dach GmbH & Co. KG aus.



Für geniale Ausblicke in die Natur sorgen die modernen Fenster der Firma Stuchly GmbH & Co KG.

Man muss gründlich überlegen, wie neuer Wohnraum aus alten Baukörpern entstehen kann. Im Fall des klassischen, sechzig Jahre alten Einfamilienhäuschens mit sehr großem Satteldach gönnten sich die Bauherren mehrere Monate der Sanierungsplanung samt Aufbau. Mit Hilfe von Architektin Catharina Fineder wurden alle Optionen geprüft, dennoch kristallisierte sich heraus, dass das Feuchtigkeitsproblem im Keller nicht wirtschaftlich gelöst werden konnte: „Schweren Herzens entschloss sich die Familie, das Haus abzureißen“, erläutert die Expertin, „nur der Schopf im Südwesten sollte erhalten bleiben, alles andere wich einem Er-

satzneubau mit einer Einliegerwohnung im Untergeschoss und einer großzügigen Familieneinheit auf zwei Ebenen bis unters neue Ziegel-Satteldach.“

### UM 90° GEDREHTER FIRST

Drei Generationen in zwei separaten Wohneinheiten bewohnen das auf einer Bodenplatte aufgesetzte Haus aus Stahlbeton (Hanggeschoss) und Massivholz (EG und OG). In wenigen Monaten Bauzeit gelang ein ökologisch sensibler, kompakter Kubus mit natürlicher Mineralwolldämmung und ressourcenschonender Energielösung (Wärmepumpe

mit Tiefenbohrung, Wärmerückgewinnung, Photovoltaik). Der Entwurf sah auch eine Drehung des ursprünglichen Firstes um 90 Grad vor, was als aussichtsreiche Loggia mit Blick ins Walgau direkt unter dem Giebel seine Ausformulierung fand. Überhaupt nahm die Freisitzqualität im Vergleich zum Vorgängermodell sprunghaft zu. Die untere Wohnung für die Großeltern verfügt über eine Terrasse und Gartenanschluss, die beiden Wohnebenen der jungen fünfköpfigen Familie darüber hat auch eine Terrasse ins Grüne plus noch einen Balkon nach Süden und die vorher erwähnte gut geschützte Loggia vor den Zimmern der Kinder.

### EINFACH UND KLAR

Außen sorgt die graue Fichtenschalung für einen modernen Charakter. Innen sind die zehn Zentimeter dicken Massivholzplatten sichtbelassen. Das angenehme Wohnklima behagt allen Generationen und auch die Aufteilung der Räume beeindruckt ob ihrer Konsequenz und Alltagstauglichkeit. Im offenen Koch-Essbereich rahmt ein großes horizontales Fenster den nahen Waldrand, wo sich hin und wieder Wild beobachten lässt. So einfach und klar die Außengestaltung gelang, so logisch wurde das Raumprogramm umgesetzt. Eine breit angelegte Schiebetüre verbindet oder trennt die Couchzone mit der ▶



3 Fenster Möbel Türen

**stuchly**

Radl Stuchly Wrann

Stuchly GmbH+Co. KG: A-6712 Thüringen, Walgaustraße 64, T +43 (0)5550 20302, F DW 33, 3@stuchly.at, www.stuchly.at

**Entner**  
SPENGLEREI & DACHDECKEREI

ENTNER-DACH GmbH & Co.KG · Römergrund 4 · 6830 Rankweil · Telefon 05522 42331 · office@entner-dach.at · www.entner-dach.at





Küche. Ein Kaminofen neben dem Sofa wärmt an kühleren Tagen. Auch gut zum Aufwärmen eignet sich die Sauna im Bad des Obergeschosses, die ebenfalls mit dem Balkon verbunden ist. Ansatz der Planung war zusätzlich die Möglichkeit aus allen Wohngeschossen später mit wenig Aufwand drei separate Einheiten zu generieren – was eindeutig mit 'in die Zukunft gebaut' umschrieben werden darf.

#### SPIEL-DIELE

Erklärte Lieblingsplätze sind der Familien-Esstisch und die einladende Terrasse zum Garten hin. Auch die Spieldiele im Obergeschoss und die Buchregale im Treppenhaus lieben die Kinder. Das Gästezimmer im Erdgeschoss wurde ebenfalls multifunktional angedacht und kann zum Beispiel als Spielzimmer genutzt werden. Kalkputz und Massivholz verströmt im Hauptwohngeschoss ein natürliches Ambiente. Höhepunkt der Gemütlichkeit sind die speziell konzipierten Hochbetten der Kinderzimmer unter dem Dach. Noch ein Abstecker zu den Nebengebäuden: Ein neuer Carport im Hang nach Südwesten bietet Platz für zwei Autos. Ein eigener Zugang erschließt von außen das leicht adaptierte Schopfgebäude (praktische Fahrrad-Garage!) entlang der Begrenzungsmauer. Bezüglich Lagerfläche punktet der Ersatzneubau im Walgau mit reichlich Kellerräumen im Hang, unmittelbar angrenzend zum Eingangsbereich beider Wohneinheiten im Untergeschoss. Architektin Catharina Fineder gelang mit der Planung dieser komplexen Bauaufgabe für mehrere Generationen ein sehr kluges Projekt mit großer Achtsamkeit für individuelle Bedürfnisse und nachhaltigen Lösungen. ■

#### INFOBOX

**Baubeginn:** März 2019  
**Fertigstellung:** Dezember 2019  
**Wohnnutzfläche:** 172 m<sup>2</sup> + 184 m<sup>2</sup>  
**Grundstücksgröße:** 1.346 m<sup>2</sup>  
**Bauweise:** Massivholzbau, UG + Carport in Stahlbeton + Ziegel  
**Fassade:** vorvergraute Fichtenbretter, Putz, Mineralwolle als Dämmung  
**Dach:** Ziegel-Satteldach  
**Raumhöhe:** 2,45 bis 3,56 m  
**Decken- & Wandoberfläche:** Kalkputz, Massivholz  
**Fußboden:** Eiche  
**Heizung:** Geothermie mit Kühlfunktion, Wärmerückgewinnung, Photovoltaik, Kaminofen  
**Architektur:** Catharina Fineder Architektur, Feldkirch, Weinberggasse 25, Tel. 0699/10143313, [architektur@catharinafineder.com](mailto:architektur@catharinafineder.com), [www.catharinafineder.com](http://www.catharinafineder.com)  
**Fotos:** Petra Rainer

# EKSTRAORDINÆR SINCE 1952



**BoConcept**  
Dornbirn

Skandinavische Designmöbel & Wohnaccessoires

[www.boconcept.at](http://www.boconcept.at)

A-6850 Dornbirn  
Klostergasse 8  
+43 5572 372661  
[dornbirn@boconcept.at](mailto:dornbirn@boconcept.at)

Montag bis Freitag von 9:30 bis 18:00 Uhr  
Samstag von 9:30 bis 13:00 Uhr

Kostenlos parken in unserer Tiefgarage







# ZUKUNFT IN SICHT?

## WER VIEL VORHAT, KOMMT ZU UNS.

Als stark in der Region verwurzelte Bank wirtschaften wir achtsam. Mit vielfältigem Engagement setzen wir uns für ein Umfeld ein, das auch für zukünftige Generationen lebenswert ist.

Hypo Vorarlberg – Ihre persönliche Beratung in Vorarlberg,  
Wien, Graz, Wels, Salzburg und St. Gallen (CH).  
[www.hypovbg.at](http://www.hypovbg.at)

**HYPO**  
VORARLBERG